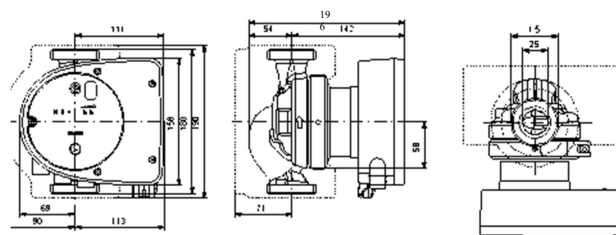
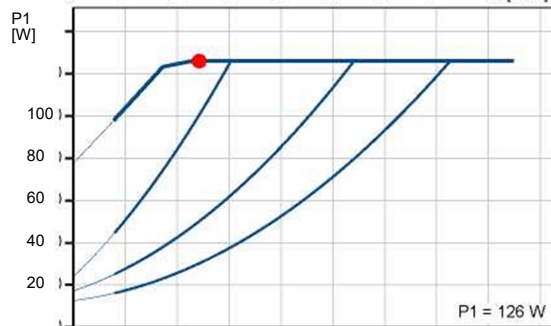
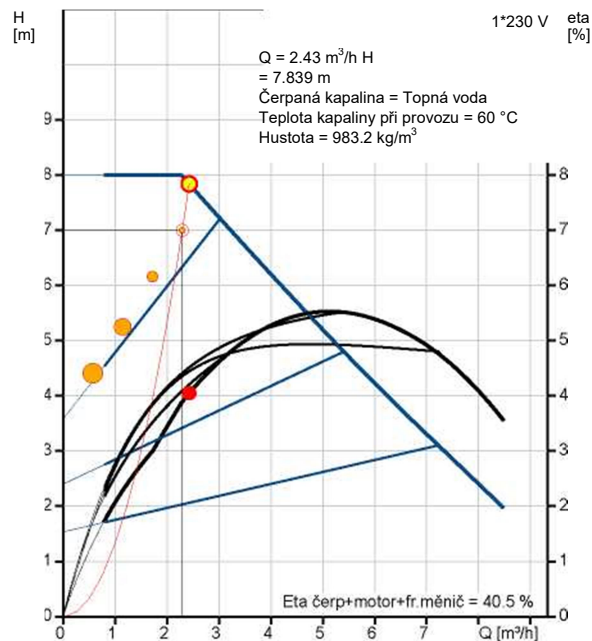


Pozice	Počet	Popis
	1	<p style="text-align: center;">Elektronické ob. čerpadlo pro VZT vč. šroubení a tepelné izolace</p> <p>Kapalina: Čerpaná kapalina: Topná voda Rozsah teploty kapaliny: -10.. 110 °C Liquid temperature during operation: 60 °C Hustota: 983.2 kg/m³ Kinematická viskozita: 1 mm²/s</p> <p>Tech.: Skutečná vypočítaná hodnota průtoku: 2.43 m³/h Výsledná dopravní výška čerpadla: 7.839 m Teplotní třída TF: 110 Schval, značky na typovém štítku: CE,VDE,EAC,CN ROHS,WEEE</p> <p>Materiály: Těleso čerpadla: Litina EN-GJL-200 ASTM A48-200B Oběžné kolo: PES 30%GF</p> <p>Instalace: Rozsah okolní teploty: 0 .. 40 °C Max. provozní tlak: 10 bar Potrubní přípojka: G 1 1/2" PN pro potrubní přípojku: PN10 Vzdálenost maži sacím a výtlačným hrdlem: 180 mm</p> <p>Elektrické údaje: Příkon-P1: 9 .. 128 W Frekvence el. sítě: 50 Hz Jmenovité napětí: 1 x 230 V</p>

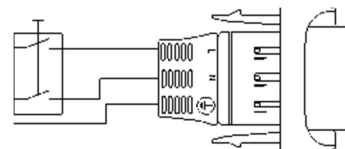
Pozice	Počet	Popis
		<p>Max. spotřeba el. proudu: 0.09 .. 1.03 A</p> <p>Krytí (IEC 34-5): X4D</p> <p>Třída izolace (IEC 85): F</p> <p>Jiné:</p> <p>Energet. účinnost (EEL): 0.20</p> <p>Čistá hmotnost: 4.38 kg</p> <p>Hrubá hmotnost: 4.78 kg</p> <p>Shipping volume: 0.013 m³</p> <p>Finnish: LVI NO 4615231</p> <p>Country of origin: DE</p> <p>Custom tariff no.: 84137030</p>

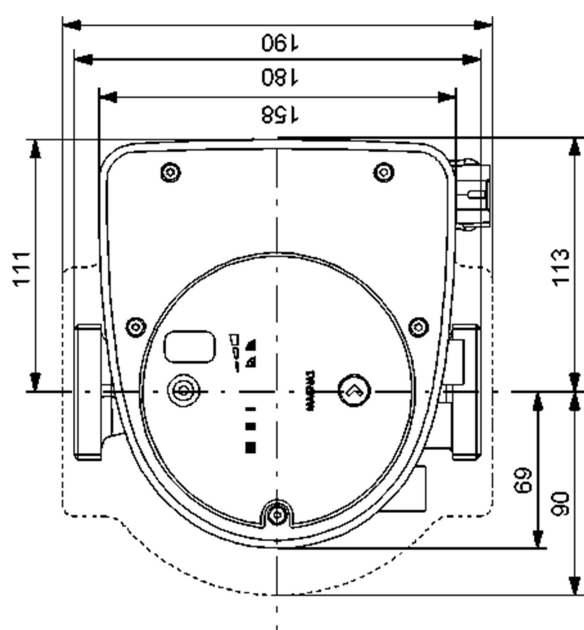
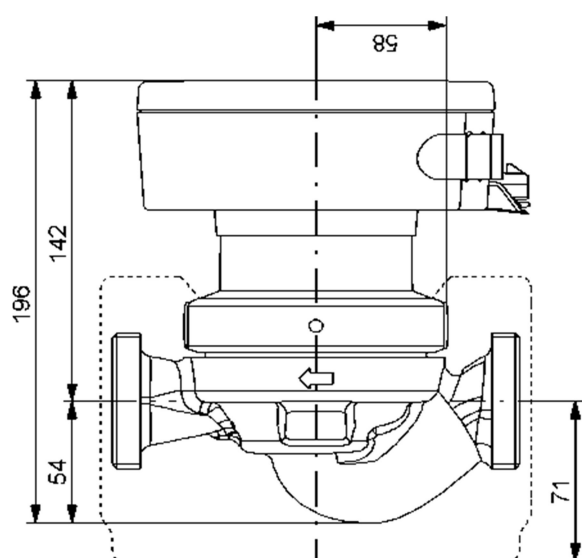
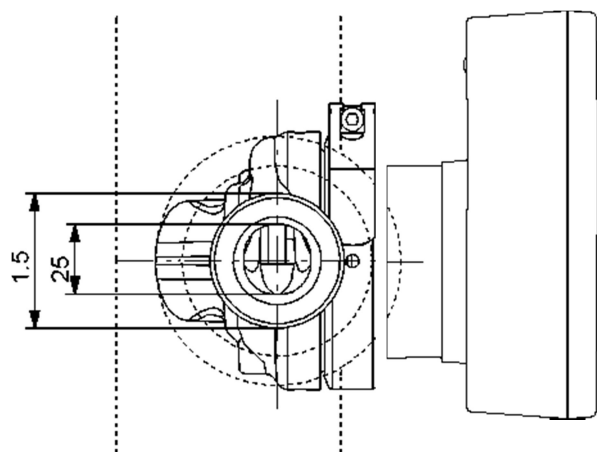
Popis	Hodnota
Všeobecná informace:	
Název výrobku::	
Číslo výrobku:	Na vyžádání
EAN kód::	Na vyžádání
Cena:	
Techn.:	
Skutečná vypočítaná hodnota průtoku:	2.43 m ³ /h
Výsledná dopravní výška čerpadla:	7.839 m
Max. dopravní výška:	80 dm
Teplotní třída TF:	110
Schval, značky na typovém štítku:	CE,VDE,EAC,CN ROHS.WEEE
Model:	C </td
Materiály:	
Těleso čerpadla:	Litina
	EN-GJL-200
	ASTM A48-200B
Oběžné kolo:	PES 30%GF
Instalace:	
Rozsah okolní teploty:	0..40°C
Max. provozní tlak:	10 bar
Potrubní přípojka:	G 1 1/2"
PN pro potrubní přípojku:	PN10
Vzdálenost mezi sacím a výtlačným hrdlem:	180 mm
Kapalina:	
Čerpaná kapalina:	Topná voda
Rozsah teploty kapaliny:	-10 .. 110 °C
Liquid temperature during operation:	60 °C
Hustota:	983.2 kg/m ³
Kinematická viskozita:	1 mm ² /s
Elektrické údaje:	
Příkon - P1:	9 .. 128W
Frekvence el. sítě:	50 Hz
Jmenovité napětí:	1 x 230 V
Max. spotřeba el. proudu:	0.09 .. 1.03 A
Krytí (IEC 34-5):	X4D
Třída izolace (IEC 85):	F
Jiné:	
Energet. účinnost (EEI):	0.20
Čistá hmotnost:	4.38 kg
Hrubá hmotnost:	4.78 kg
Shipping volume:	0.013 m ³
Finnish:	LVI NO 4615231
Country of origin:	DE
Custom tariff no.:	84137030



1/1

<UU/
KUU
B





Poznámka! Všechny jednotky musí být v[mm] jestliže není uvedeno jinak. Poznámka: tento zjednodušený rozměrový náčrtek nezobrazuje všechny detaily.